

NOTRE ACTION : REDONNER DU SENS

Construire son habitation en fonction de son environnement, c'est favoriser la qualité de vie à l'intérieur comme à l'extérieur, bien sûr, mais cela permet aussi de donner du sens à ce qui n'en a plus, ... bien souvent.

Par exemple, de restituer aux artisans bâtisseurs, un savoir et l'envie de bien faire, afin qu'ils ne subissent plus l'image de « poseurs » qui les habite et les use ...

Aux auto-éco-constructeurs comme aux particuliers de se réapproprier l'habitat, en fonction de leur style de vie, de leurs besoins, de leurs envies ... concept bien éloigné des maisons « clé en main » impersonnelles et froides ... à tous les sens du terme !

Enfin, de retrouver une démarche responsable, cohérente et citoyenne dans le respect de l'environnement certes ! Mais aussi dans celui de l'Homme !?

Les exemples de réussite personnelle et professionnelle sont nombreux et ont redonné le sourire à beaucoup, car ces personnes s'y sont reconnues et même retrouvées.

Construire sa maison, c'est réaliser un projet de vie, et presque une philosophie ! On y apprend une foule de choses sur soi-même, sur les techniques, les matériaux, le lieu d'implantation et son histoire, ...

c'est ce qu'Isabelle HODY et les professionnels qui l'entourent, vous proposent de (re-)découvrir dans un cadre qui se veut convivial et ouvert.

ils vous accompagneront et vous conseilleront efficacement dans vos réalisations, pour un avenir serein, dans un patrimoine de valeur, à transmettre aux générations futures.

Siret : 49351773400015

I.P.N.M. — NE PAS JETER SUR LA VOIE PUBLIQUE



. HODY ISABELLE .

Architecte D.P.L.G

Expert paille pour maisons RT2012
B.B.C.

Conception Bioclimatique



Habitat Ecologique

<http://www.isabellehody.fr/>

05.61.67.13.35

18 RUE VIGAROZY
09 500 - MIREPOIX

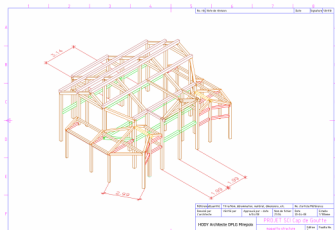
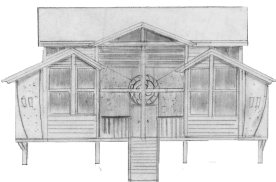
isabelle.hody@informecobat.org

LE CABINET

D'ARCHITECTURE

VOUS PROPOSE SES :

CONCEPTIONS ORIGINALES



PLANS 2D



IMAGES 3D



COUPES,
ILLUSTRANT LE
BIOCLIMATISME

le 21 décembre à 15h
le soleil pénètre largement dans la maison

INTÉGRATIONS
PAYSAGÈRES



Ainsi que toutes les missions classiques d'architecture :

- * Etudes : préliminaires, d'avant projet et de projets ...
- * Dossiers de permis de construire
- * Passation de marchés de travaux
- * visas
- * Direction de l'exécution des contrats de travaux
- * Réception de travaux
- * Dossiers des Ouvrages exécutés

Et les missions complémentaires :

- * Relevé des existants
- * Dossiers Quantitatifs des ouvrages

Ou encore :

- * Assistance à la programmation
- * Dossier de demande de permis de démolir
- * Calcul des superficies
- * Fourniture des éléments techniques utiles à l'établissement de documents commerciaux, notices descriptives, notes de présentation, plans de vente

- * Fourniture des éléments techniques utiles à l'établissement de documents de règlement de copropriété
- * Conception, définition et choix d'équipements mobiliers
- * Assistance au maître d'ouvrage pour l'intégration d'œuvres d'art dans l'opération
- * Assistance au maître d'ouvrage dans la définition et la mise en œuvre de projets particuliers de paysage
- * Dossiers divers (RT2012 certificat de conformité & attestation de prise en compte, dossiers d'aide ANAH, etc.)
- * Suivi de travaux
- * Assistance technique au maître d'ouvrage en cas de litige avec les tiers au contrat.

