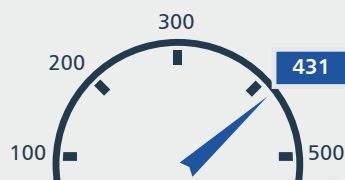




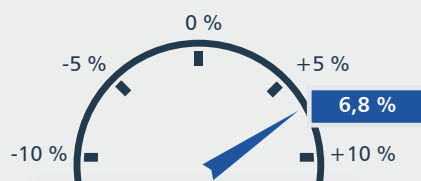
Fiche gestionnaire
› Orpéa



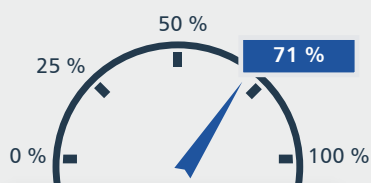
› Taille (en nb de résidences)



› Expérience / Ancienneté



› Performance financière 2012



› Taux de croissance du nombre de lits sur les 5 dernières années

› Descriptif



Nom : **ORPEA**

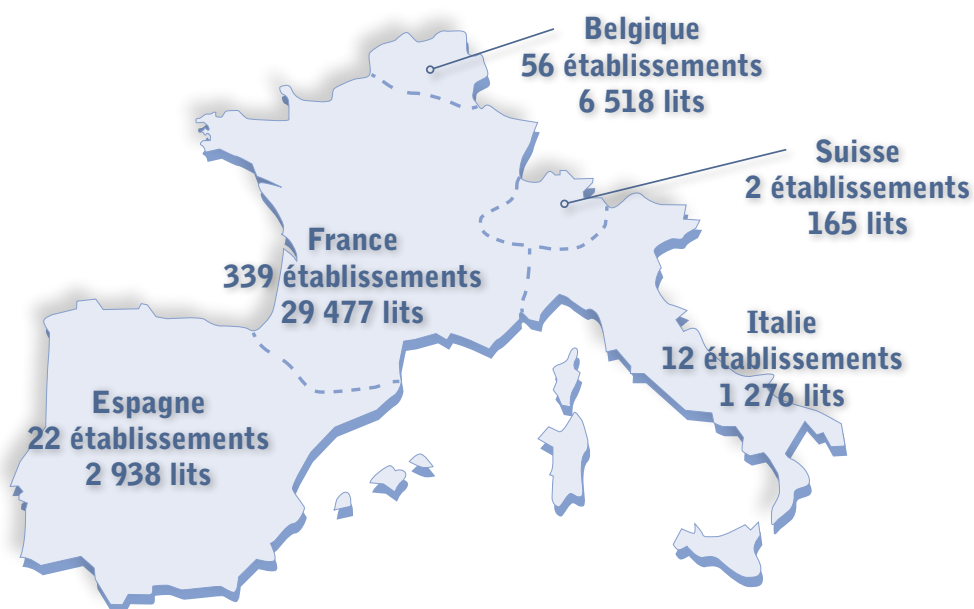
Date de création : **1989**

Chiffre d'affaires 2012 : **1, 429 milliard d'€**

Résultat net 2012 : **97 M€**

- › Groupe privé indépendant, Orpéa s'impose comme l'un des principaux acteurs français dans la prise en charge de la dépendance avec 431 établissements, soit plus de 40 374 lits et 25 000 collaborateurs.
- › Aujourd'hui la progression du groupe confirme la pertinence de sa stratégie de développement, sur un secteur à la pérennité évidente.
- › ORPEA enregistre un chiffre d'affaires d'1,4 milliard d'euros, soit une hausse de 15,8 % par rapport à l'année précédente.

› Implantations des résidences



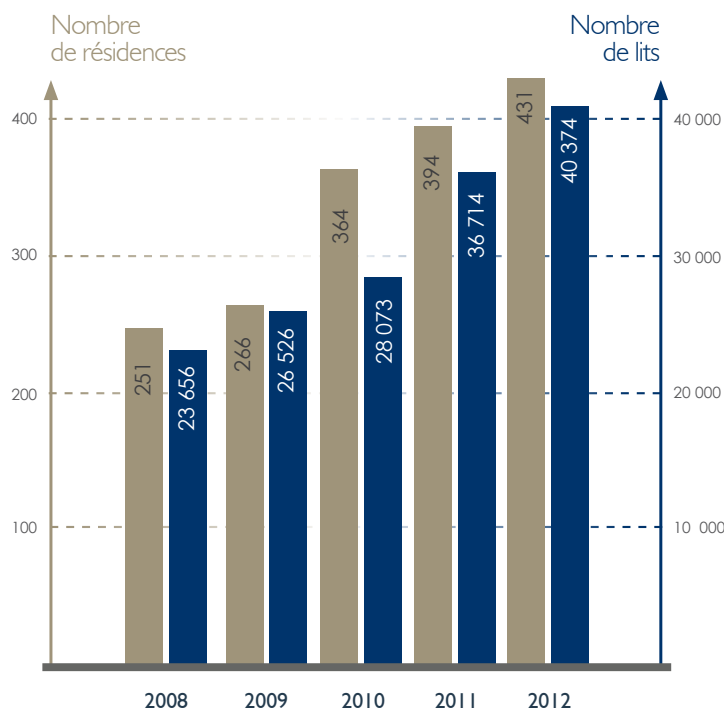
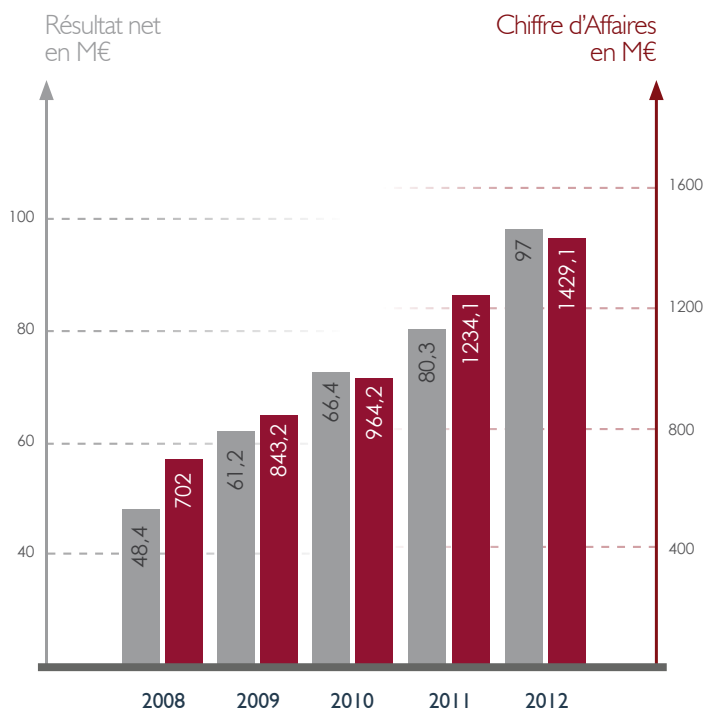
› Stratégie du groupe

Ces excellentes performances témoignent de la capacité du Groupe à obtenir des autorisations d'ouverture de nouveaux établissements et de la réussite de l'intégration des acquisitions réalisées.

Pour continuer sur cette lancée, ORPEA prévoit l'ouverture de 2 000 lits au cours de l'exercice 2013.



➤ Les Chiffres - Evolution



➤ Le Secteur

➤ 2011 : Près de 6 millions de français ont plus de 75 ans

Les personnes de 75 ans ou plus représentent aujourd'hui 8,9 % de la population.

➤ 2060 : Vieillesse croissante de la population

Un phénomène de vieillissement confirmé par les projections réalisées par l'INSEE :

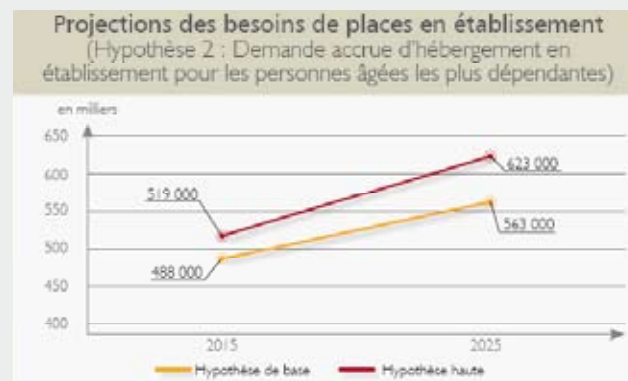
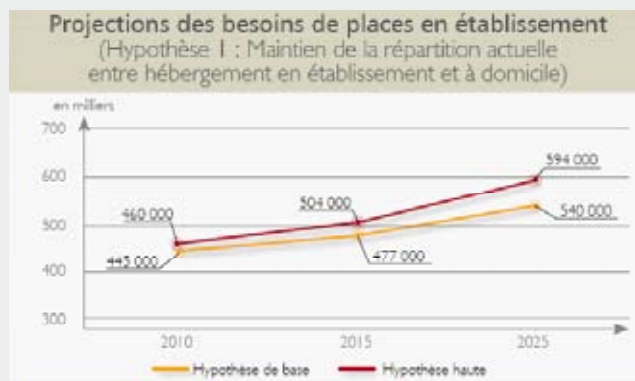
- Augmentation de l'espérance de vie, 85 ans pour les hommes et 91 ans pour les femmes.
- En 2060, les plus de 75 ans représenteront 16,2 % de la population française, soit près de 12 millions de personnes.



➤ Des besoins exponentiels en structures d'hébergement

La France accuse un déficit sévère entre l'offre de logements disponibles et une demande exponentielle. Il est impératif de développer de nouvelles structures pour espérer équilibrer la situation.

Les perspectives les plus récentes font apparaître en moyenne des besoins de création d'environ 10 000 nouvelles places par an pour les prochaines décennies.



› Pourquoi ce Gestionnaire ?

- › Un acteur historique du secteur, au savoir-faire et à la capacité financière reconnus.
- › Un taux d'occupation élevé pour assurer la pérennité de l'exploitation.
- › Une expérience de 24 ans dans la prise en charge globale de la dépendance.
- › Une gestion reconnue de ses résidences et des partenariats solides avec les professionnels de santé.



› cerenicimo.fr

Tél : 02 28 21 05 10

Toute représentation ou reproduction intégrale ou partielle est interdite.