



Fiche gestionnaire
› **Korian**

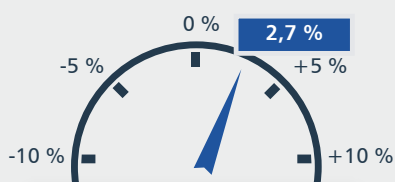




➤ Taille (en nb de résidences)



➤ Expérience / Ancienneté



➤ Performance financière 2011



➤ Taux de croissance du nombre de lits sur les 5 dernières années



➤ Descriptif



Nom : KORIAN

Date de création : 2001

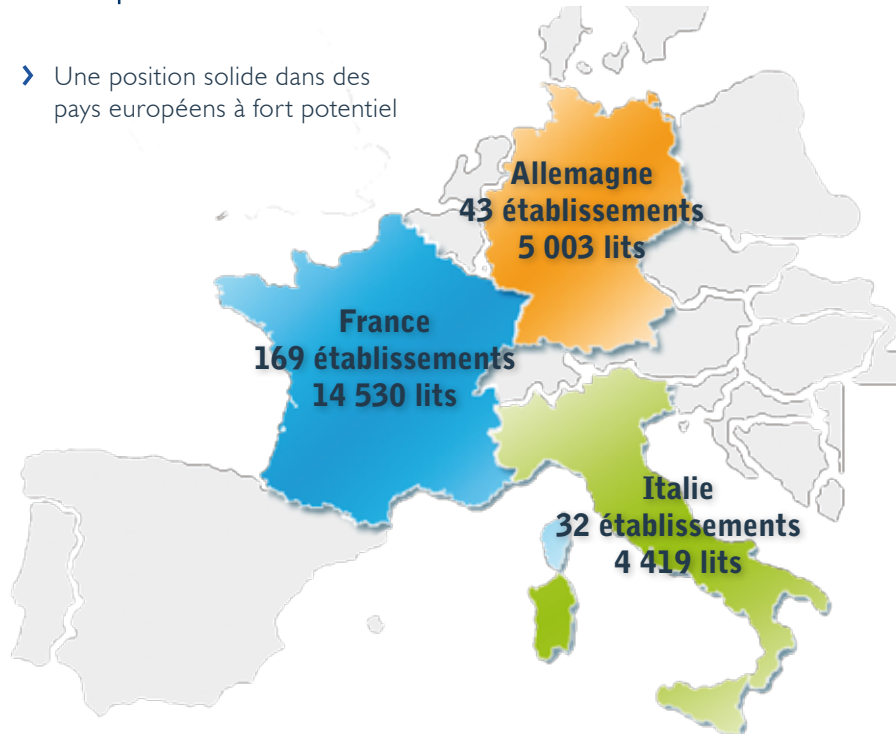
Chiffre d'affaires 2011 : 1 015 M€

Croissance 2011 : + 10 % vs 2010

- Créé en 2001, Korian a connu une forte croissance au cours des dernières années. Il est aujourd'hui un acteur européen de référence dans la réponse médico-sociale et sanitaire au vieillissement de la population.
- Korian, c'est aujourd'hui : 244 établissements implantés dans 3 pays (France, Italie, Allemagne) qui totalisent près de 24 000 lits exploités.
- Spécialisé dans la prise en charge de la dépendance, Korian revendique le respect, l'excellence et la continuité du parcours d'accueil et de soin comme valeurs essentielles.

➤ Implantations des résidences

- Une position solide dans des pays européens à fort potentiel

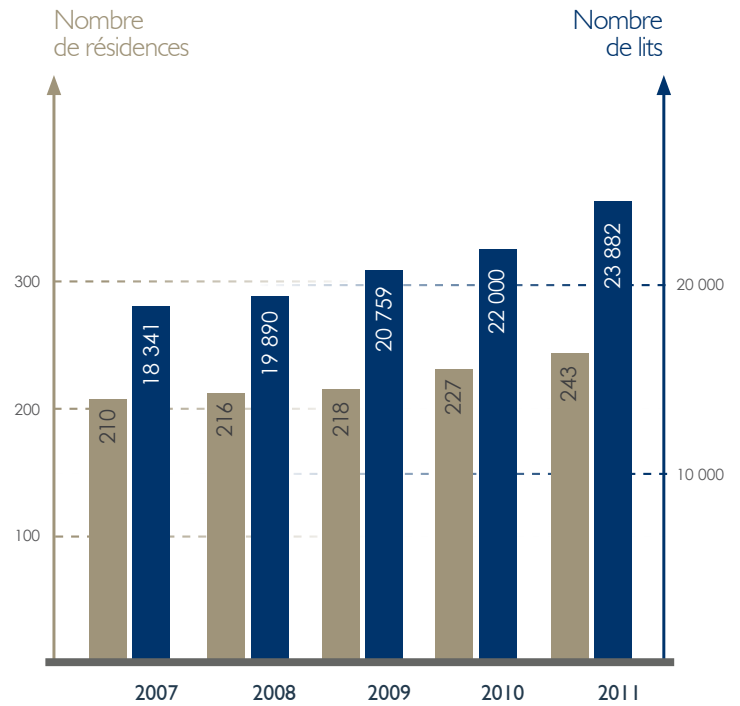
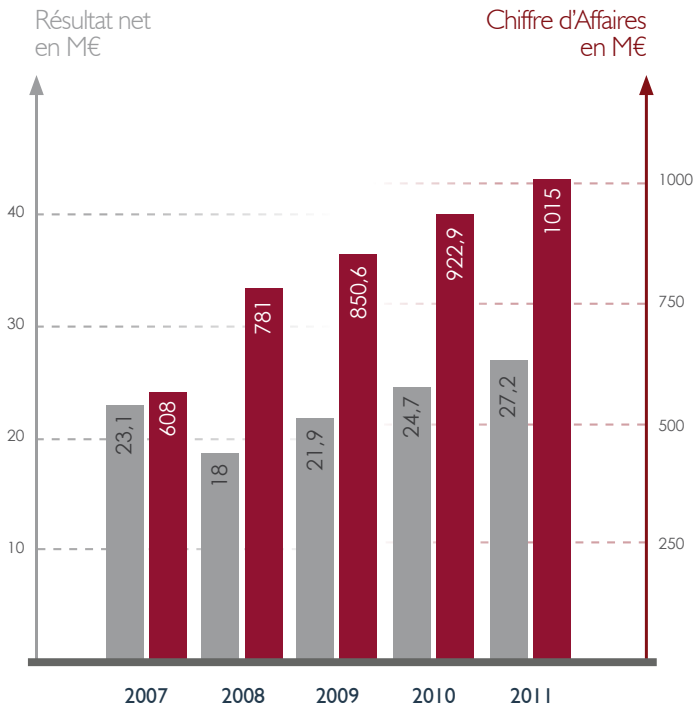


➤ Stratégie du groupe

La stratégie de Korian se poursuit depuis son introduction en Bourse : le groupe a vocation à renforcer sa présence dans ses trois pays d'implantation pour renforcer son positionnement d'acteur de référence.

Pour cela, 3 piliers de croissance : la qualité d'accueil, le professionnalisme des équipes et un développement ciblé. Aujourd'hui la progression du groupe confirme la pertinence de cette stratégie de développement sur un secteur à la pérennité évidente.

➤ Les Chiffres - Evolution



➤ Le Secteur

➤ 2011 : Près de 6 millions de français ont plus de 75 ans

Les personnes de 75 ans ou plus représentent aujourd'hui 8,9 % de la population.

➤ 2060 : Vieillesse croissant de la population

Un phénomène de vieillissement confirmé par les projections réalisées par l'INSEE :

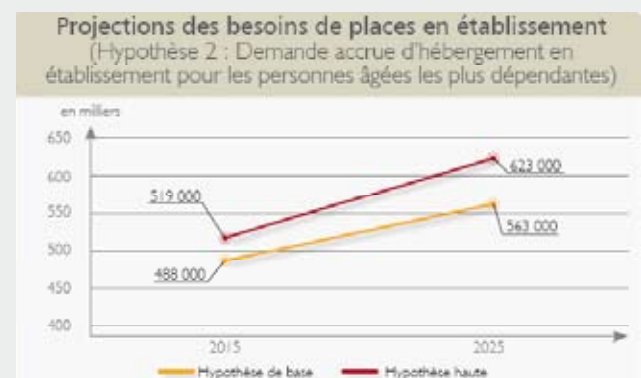
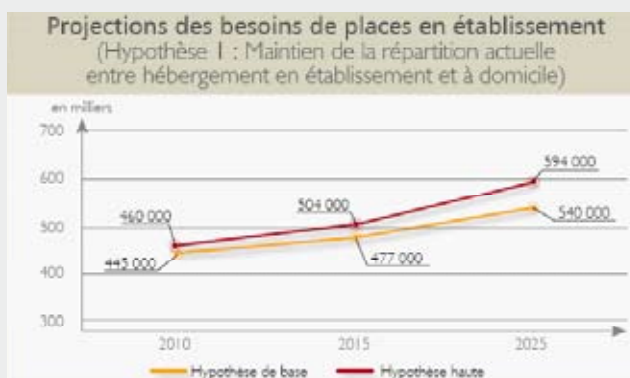
- Augmentation de l'espérance de vie, 85 ans pour les hommes et 91 ans pour les femmes.
- En 2060, les plus de 75 ans représenteront 16,2 % de la population française, soit près de 12 millions de personnes.



➤ Des besoins exponentiels en structures d'hébergement

La France accuse un déficit sévère entre l'offre de logements disponibles et une demande exponentielle. Il est impératif de développer de nouvelles structures pour espérer équilibrer la situation.

Les perspectives les plus récentes font apparaître en moyenne des besoins de création d'environ 10 000 nouvelles places par an pour les prochaines décennies.



› Pourquoi ce Gestionnaire ?

- › Un acteur reconnu du secteur, au savoir-faire et à la capacité financière avérés.
- › Une expérience de 11 ans dans la prise en charge globale de la dépendance.
- › Korian est le 3ème opérateur français privé en termes de capacités d'accueil.
- › Korian s'appuie sur un actionnariat solide et stable, accompagnant ses ambitions stratégiques. En 2010, le groupe a tenu ses engagements aussi bien en termes de chiffre d'affaires que de résultat.



› cerenicimo.fr

Tél : 02 28 21 05 10

Toute représentation ou reproduction intégrale ou partielle est interdite.