



Nettoyage ultrasons

La technologie brevetée NexTgen est issue des 30 années d'expérience de SinapTec dans le domaine des ultrasons.

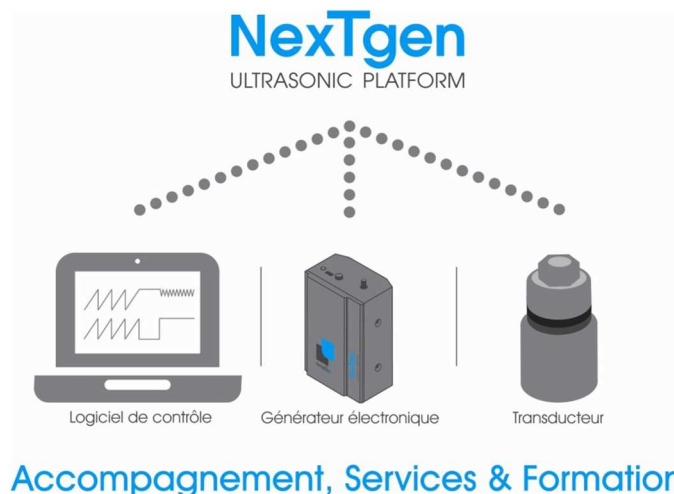
Notre gamme de générateurs ultrasons *NexTgen inside* s'intègre aisément dans de nombreux environnements grâce à leur encombrement compact.

Dotés d'un **environnement logiciel puissant**, ils sont configurables pour répondre aux multiples problématiques de nettoyage ultrasons.

Intégrables en réseau informatique, ils deviennent des outils performants de réglage et de traçabilité du procédé.

Deux versions de générateurs sont proposés :

- Pour une utilisation "**Classic**" avec commande marche/arrêt simple,
- Pour une utilisation "**Process**" permettant de contrôler le niveau du bain, sa température et la puissance ultrasons.



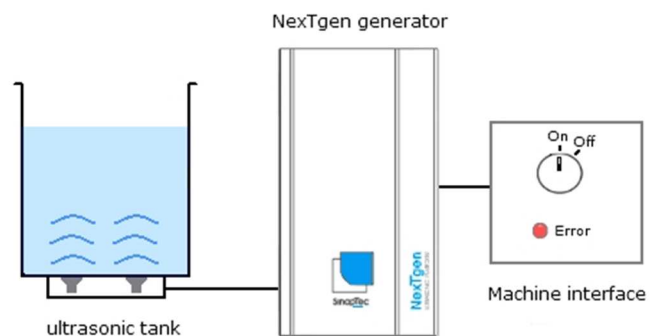
▪ Générateurs de nettoyage ultrasons

- Générateur numérique de dernière génération,
- Excellente fiabilité industrielle,
- Une **régulation en fréquence et puissance pour un nettoyage stable**,
- Un paramétrage totalement numérique,
- Permet la prise de **contrôle à distance pour le diagnostic préventif, le réglage et la maintenance**,
- Une gamme en puissance **jusque 2 kW**,
- Une **garantie 2 ans**.



▪ Version "Classic"

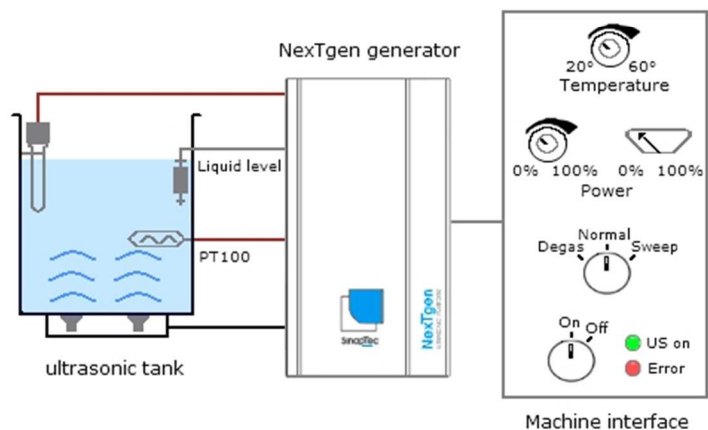
Cette configuration dispose d'une entrée contact sec de marche / arrêt du cycle de nettoyage, et d'une sortie défaut.



▪ Version "Process"

Cette configuration intègre toutes les fonctions « procédé » d'un bain de nettoyage:

- le contrôle de la puissance ultrasons,
- la gestion de la température du bain,
- le choix du mode (normal, dégazage, modulation de fréquence),
- le contrôle du niveau du bain.



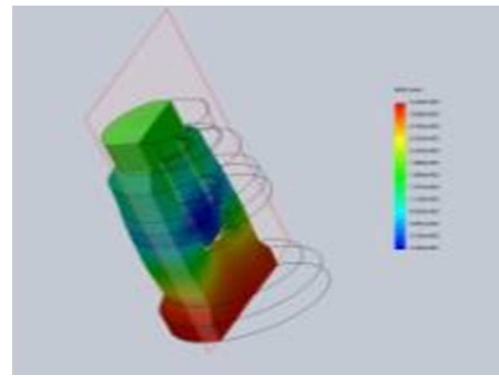
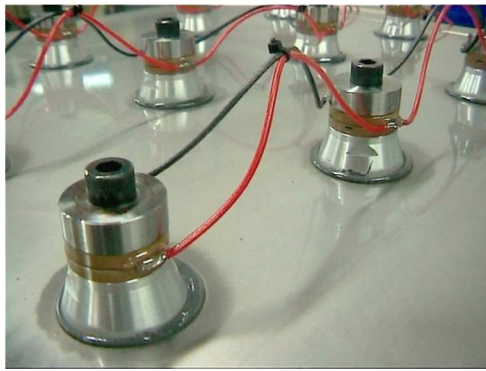
Option communication : Ethernet / RS485

L'option communication autorise l'installation des générateurs en réseau particulièrement souple pour une centralisation des informations de configuration, de suivi de fonctionnement, de diagnostic.

▪ Transducteurs pour cuve

Les transducteurs unitaires sont implantés sur le fond et/ou sur le bord de la cuve pour **optimiser la répartition de la puissance**, tout en réservant la place pour les accessoires de chauffage et de mesure. Ces émetteurs peuvent également être installés sur une plaque bridée sur la cuve (flange). Dans le cas d'une cuve multifréquences, 2 transducteurs de fréquences différentes sont installés sur la cuve.

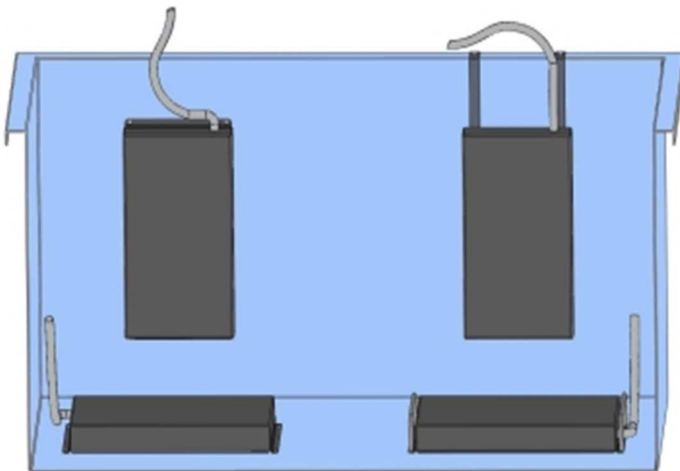
Nos modèles standards sont les transducteurs 28 kHz et 40 kHz. D'autres modèles de transducteurs peuvent être réalisés sur demande.



▪ Pavés immergeables

Les pavés immergeables ultrasons sont installés au fond ou sur le bord de cuve. Ces émetteurs permettent un **remplacement rapide** et de **s'adapter aux dimensions de la cuve par combinaison** de plusieurs pavés côte-à-côte.

Ces émetteurs sont fabriqués en inox d'épaisseur 3 mm pour assurer une longue durée de vie, et fermés de manière totalement étanche. Ils fournissent des puissances jusqu'à 2 kW.



▪ Plaques flanges bridées

Les flanges sont des plaques équipées de transducteurs ultrasons et bridées sur le côté ou le fond d'une cuve de nettoyage. Elles ont pour avantage de ne **pas prendre de place à l'intérieur de la cuve**, et d'être **démontables pour la maintenance**.

La zone d'installation de la plaque doit être pré-découpé sur la cuve, et un cadre de fixation soudé de manière étanche. Un second cadre bride la flange ultrason sur la cuve.



▪ Barres radiales

Les sondes radiales sont conçues pour créer un **champ ultrasons à 360° réparti sur toute la longueur** de façon optimale.

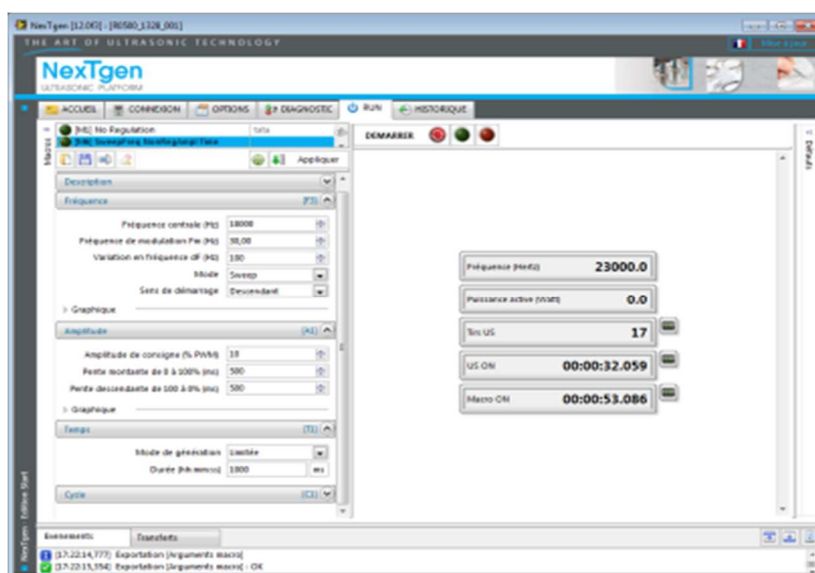
Leur **faible encombrement** leur permet d'être intégrées dans les cuves à panier tournant ou pour nettoyer l'intérieur d'une pièce. La tête de la sonde est soit montée sur une traversée de cloison de la cuve, soit immergée dans celle-ci.

Les différents modèles délivrent jusqu'à 2 kW à 20 kHz pour une longueur active comprise entre 250 et 750 mm.



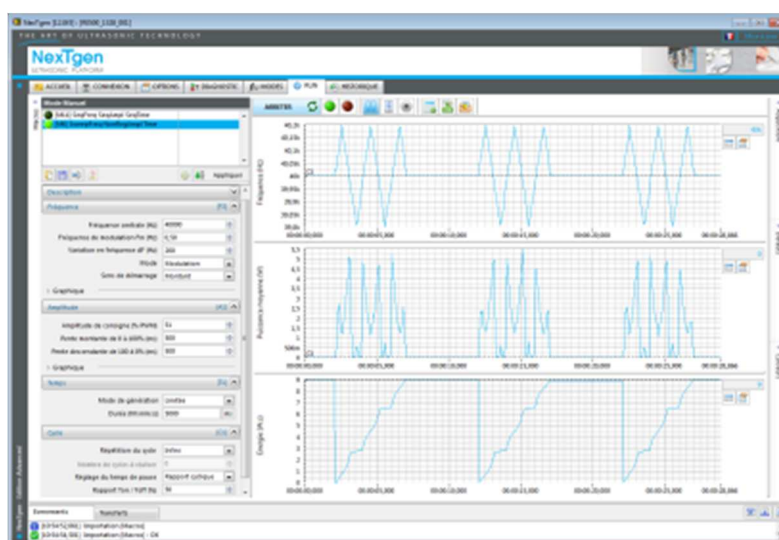
▪ Logiciel NexTgen version Start

Le logiciel NexTgen **version Start** est fourni avec tous les générateurs et comprend les **fonctions essentielles** (réglage et contrôle de la puissance, de la fréquence, de la durée du cycle). Après une modification de réglage, le générateur reste autonome.



▪ Logiciel NexTgen version Advanced

Le logiciel **version Advanced** est indispensable pour un **paramétrage affiné** du cycle ultrason, pour assurer un contrôle et une traçabilité du process, ou pour réaliser un **diagnostic avancé du générateur et du transducteur**.



▪ Appareil d'analyse de bain ultrason

NexTgen ultrasonic Analyser permet d'obtenir sur votre équipement de nettoyage ultrason actuel, les mêmes informations que sur un générateur NexTgen de SinapTec.

Il devient donc possible avec ce produit exclusif de SinapTec de réaliser :

- Une **mesure fiable et reproductible de la stabilité et de l'efficacité du bain**. Les grandeurs mesurées sont affichées graphiquement par le logiciel NexTgen pour en suivre l'évolution. Ses courbes peuvent être sauvegardées et ainsi assurer un contrôle qualité sur le nettoyage des pièces.
- un **diagnostic avancé du transducteur** pour l'analyse de défaut ou la maintenance préventive.



▪ Notre expertise pour vous accompagner

SinapTec a développé de nombreux dispositifs de nettoyage ultrasons spécifiques pour les secteurs d'activité les plus exigeants :

- Traitement électrochimique de stent,
- Nettoyage de micro-tubulures,
- Décontamination en zone nucléaire,
- Dégazage de bouteilles de sodas pour une machine de test,
- Nettoyage en continu de crochets d'abattoir,
- Décontamination continue en ligne de convoyeurs agro-alimentaires,
- Nettoyage de verres ophtalmiques,
- ...



Le choix et la mise en œuvre d'une solution de nettoyage ultrasons étant spécifique à chaque besoin, notre prestation ne se limite pas à la fourniture de matériel à nos partenaires et clients intégrateurs, mais comprend également :

- Le **conseil** au choix de la configuration matérielle adaptée à l'application,
- La **mise à disposition de matériels d'essais**,
- L'**accompagnement aux premiers essais**,
- L'**accompagnement à l'intégration** de nos dispositifs dans vos machines,
- La **formation** à l'utilisation de nos équipements matériels et logiciel,
- Le **suivi** de la conformité des matériels et des protocoles de configuration.



Synergie Park
7, avenue Pierre et Marie Curie
59260 LEZENNES
FRANCE
Tél : +33 (0)3 20 61 03 89
Fax : +33 (0)3 20 61 72 98

e-mail : sinaptec@sinaptec-ultrasonic.com

www.sinaptec-ultrasonic-cleaning.com