

PAR RÉMI BERLI

## LE LAVE-LINGE SE CACHE SOUS LE LAVABO

En fait, c'est le lavabo qui est conçu pour être posé sur le lave-linge. Extraplat, avec une évacuation latérale, ce lavabo en pierre reconstituée est aussi confortable qu'un modèle classique. La seule contrainte : le lave-linge doit présenter une faible profondeur. Lavabo 60 x 60 x 9 cm, 20 couleurs au choix. Sur [www.plusdeplace.fr](http://www.plusdeplace.fr). À partir de 199 €.



## L'ART DU FEU

Quand performances techniques se conjuguent avec esthétisme, le poêle à bois devient plus qu'un appareil de chauffage. Proposé par Eker Design, ce poêle marie avec audace divers matériaux, comme le verre teinté noir, l'aluminium brossé et la pierre de lave. Ce « cube » peut être associé avec un compartiment bûcher ou un serveurur.

**Cube Concept standard, Jotul.**  
À partir de 2 700 € HT.



## VIVONS BOIS

Du 4 au 7 novembre 2011, au Parc des expositions de Bordeaux (hall 3), se tiendra le salon dédié au bois dans toutes ses dimensions, de la protection des forêts à la rénovation et la construction bois.



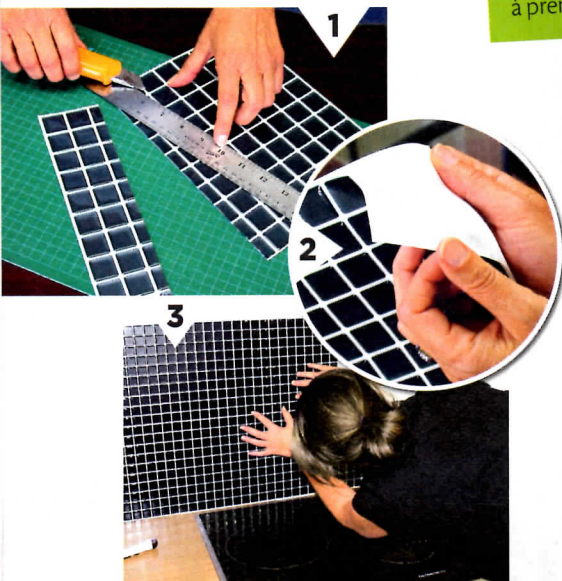
## LA TÊTE DANS LES NUAGES

Le plafond tendu offre un rendu impeccable tout en dissimulant avec élégance un support abîmé, ou permet de camoufler un éclairage encastré. Facile à monter et à démonter, il peut être doublé d'un isolant (type laine de roche).

La palette des décors est vaste : nombreux motifs et coloris, laqués, mats, satinés, sablés, gaufrés, pailletés, marbrés... Devis gratuit à demander sur le site [www.newmat.com](http://www.newmat.com).

## UN, DEUX, TROIS, C'EST CARRELÉ!

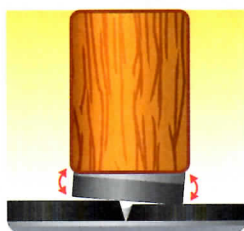
Plus de joints à faire, ni colle ni outil pour carrelé vos murs : c'est rapide et simple à poser, pour un effet surprenant !  
**Plaques 26 x 26 cm, Smart Tiles.** Entre 7,49 et 9,99 €.



## RECYCLER SANS BOUGER

Ne jetez plus les objets qui vous sont devenus inutiles et vous encombrant. Faites-les débarrasser gratuitement, en quelques clics. Un bon plan pour le donneur (qui ne se déplace pas) et le preneur (qui profite ainsi d'objets gratuits). Le site Internet est simple et pratique : le donneur propose les objets qui sont classés, le preneur réserve. Reste à prendre rendez-vous ! [www.co-recyclage.com](http://www.co-recyclage.com)

## LES PATINS TOUT TERRAIN



Avec ces patins, vous déménagez vos meubles lourds en douceur, sans forcer. D'un côté le patin adhère, de l'autre il glisse parfaitement grâce à sa semelle alvéolée en Téflon autolubrifiante.

Et le tout est articulé par un système de rotules compensatrices pour pouvoir franchir les petits obstacles (barre de seuil par exemple) comme les irrégularités de sol.

**Lot de 4 patins, GPI.**  
Ø 65 mm (500 kg), 15 €.  
Ø 80 mm (600 kg), 20 €.  
Ø 90 mm (700 kg), 27 €.



## La barre qui ose

À chaque revêtement de sol sa barre de seuil : c'est la tendance actuelle qui considère que c'est aussi dans les petits détails que la déco se fait. Barres en Inox pour un style industriel ; imitation cuir pour rappeler le canapé ; bimatières associant ardoise, métal oxydé, cuivre ou béton avec une bordure en aluminium pour un décor contemporain ; noires ou blanches pour la sobriété. Que la barre se visse ou se colle (adhésive), la fixation est invisible.

**Barre de seuil Grafik, Dinac.** À partir de 10 €.