



Une belle vitrine dans Paris



Les courbes et l'harmonie Feng Shui



Un mobilier spécifique



De multiples espaces

Un beau et grand projet

Lorsque Claude Brice, architecte Feng Shui du CAC (Coopérative des Artisans Coiffeurs) et Emmanuel Montcomble, architecte de sa filiale Cap Agencement, se voient consultés sur la conception et la réalisation d'un centre technique par Revlon Professional, en juin 2001, ils « sentent » bien leur sujet. Le vaste espace de 900 m² est alors occupé par un vendeur de matériel informatique qui dispose d'une boutique pour accueillir ses clients et d'un entrepôt pour son matériel. Une verrière sombre abrite ce lieu totalement obsolète. Un cahier des charges est fourni par Revlon sur la base d'une pré-étude d'un cabinet d'architecture parisien. Nombre de bureaux, salles de cours, bacs, accueil, tonalités sont précisés. Le coût final de l'opération, équipement compris, s'élèvera à 1 million d'€.

L'harmonie Feng Shui

Claude Brice dresse un plan précis sur lequel il organise les espaces en fonction des règles d'orientation Feng Shui qu'il maîtrise bien. Par ailleurs, il prend en compte les obligations techniques et professionnelles de la coiffure pour la destination des différents espaces. L'accueil est situé de façon optimale, de même la présentation des produits. Les bacs et la

lingerie sont dans un espace de drainage des forces négatives. Lumières et couleurs apparaissent à certains endroits précis. On tient compte des desiratas de Revlon qui souhaite des parmes, violet et orangés. Un rouge brique est proposé au fond des salles de cours pour éveiller l'attention. Au total un bel effet de coloration. Fort important puisqu'il personnalise les différents espaces. Les constantes Feng Shui, tel le cercle de bois, face à l'entrée, la ligne en courbe des sièges barrant la voie aux énergies venues du dehors, les formes conductrices en courbe douce au plafond, la rondeur des formes donnent à l'ensemble une dynamique certaine et une sensation de bien-être et d'harmonie. Conséquence naturelle du choix de la méthode, puisque, rappelons-le, le Feng Shui est l'art du positionnement, de l'harmonie entre une personne et le lieu.

Un éclairage efficace

En bon architecte, Claude Brice insiste pour que la verrière soit remplacée en partie par un double plafond permettant un éclairage artificiel (nécessaire la majeure partie de la journée), évitant par ailleurs les effets de condensation. Sa fermeté sur ce point, gage de son professionnalisme, emporte l'adhésion des décideurs qui lui confient le projet.



L'espace American Crew

trois bureaux d'administration, un bureau d'accueil, une cafétéria, une lingerie, des sanitaires, des locaux techniques, des vestiaires, et un vaste espace d'accueil, d'exposition et d'attente.

Un mobilier spécifique

Claude Brice est aussi très fier des meubles spécialement créés pour l'Académie Internationale Revlon Professional.

Le meuble d'accueil en cercle, qui est le pendant du bar, les meubles d'exposition des produits, placards d'un côté, expositions des produits prenant valeur d'objets d'art de l'autre, les diverses tables, notamment la table ovale de réunion de 4m x 2m à 16 places, dont le centre est une plaque en verre sablé à éclairage indirect, les postes de coiffage Maletti modifiés, tout cela porte une signature bien particulière et très réussie.

Une formation associée aux nouvelles technologies

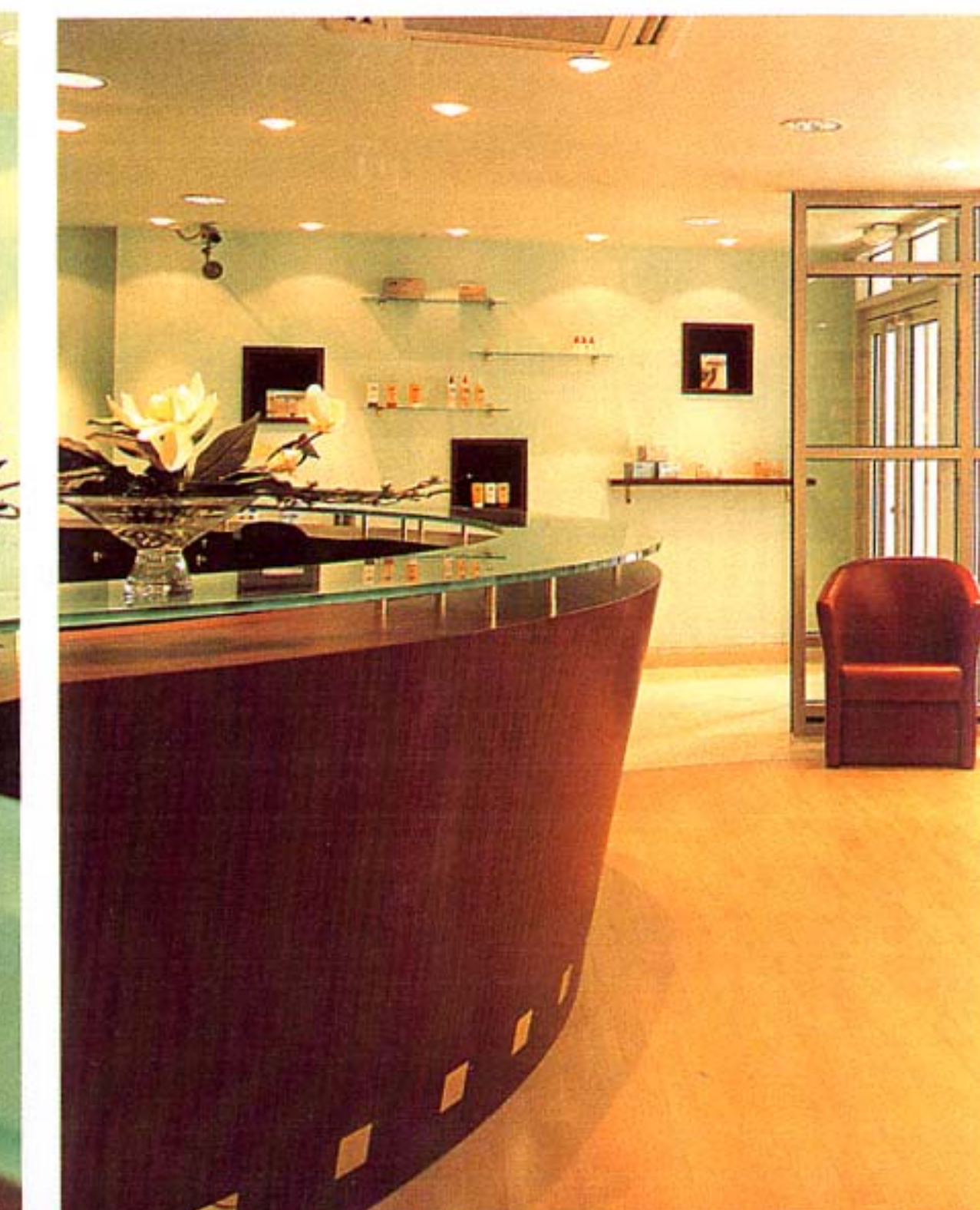
Olivier Devanlay, ingénieur informaticien, travaille au développement de l'outil de formation interactif du centre. S'il a conservé les trois rétroprojecteurs et l'écran plat utilisés rue de Paradis, il se réjouit que la capacité des salles en places assises et en surface d'écran ait triplé.

Au total, il jouit de 9 m² d'écrans plats pour la formation en vidéo interactive qu'il développe (Quicktime VR pour les initiés). La modularité des écrans lui permet de montrer sur un écran les gestes techniques sur la base de cours en amont et validés par les coiffeurs formateurs, tandis que sur un autre écran se déroule la coiffure, avec la

possibilité de tourner en 3D autour du modèle. Un autre aspect de la formation du centre Revlon Professional sont les quizz (un jeu de questions/réponses, images et gestes) toujours par le biais des écrans et gérés par le formateur. Olivier insiste : les nouvelles technologies sont là pour rendre l'information accessible. »



L'exposition des produits



L'espace d'accueil

