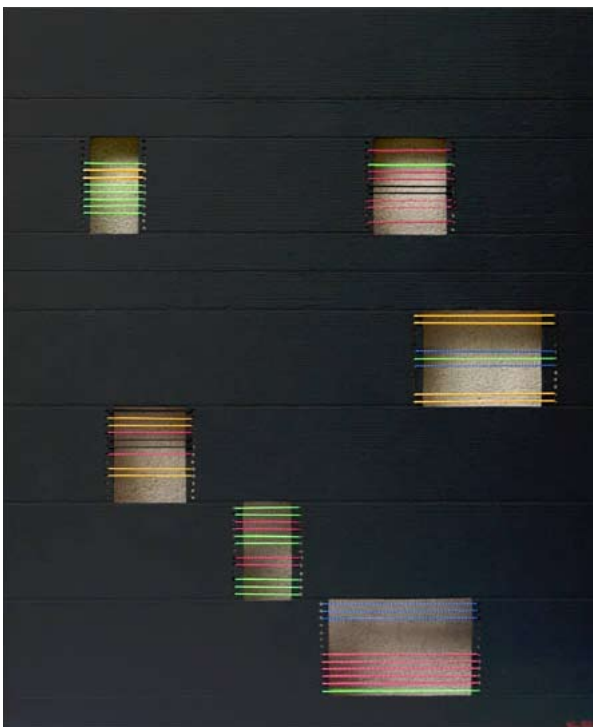




De la Boue et de la Rosée (140x100) 2011



L'imposture des maux (153x130) 2006

Cleor Robine
— visual artist

克莱欧·霍宾纳

闲话不说，直入主题。

我的工作是把物质世界和内心世界联系在一起。

我从事独特的平面艺术，以空间作为基础，以材料作为语言，以色彩作为信号，以画框作为线条，并且总是以这些线条来分割色彩区域。

我研究肢体所留下的以及肢体上的痕迹和印记；我研究元素：水.....；我研究缺陷：所有那些被认为是不公正的、虚伪、偏执、专横；我研究痛苦：肉体上的和精神上的.....等等。

为了使画面更强烈，我拒绝加入描述，拒绝写下故事。

色彩和形式对于我来说是具有个性的，重要的是使这种色彩的震撼更加精神化。因此，我凿刺、剪切、打开、微分、闭合，重要的是我尝试，使分离的部分协调，使紧张趋于缓和，以最简单的分离意象来重新解释断裂。

我需要结构，需要物质，比如木头、石膏、带子，当然我还需要尖状物、钉子、螺丝、丝线、粗绳、纤维、液体物质；我需要光滑的和粗糙的物体，如同一种介于完全和不完全之间的语言。

我试图把真相隐藏的一面转换成无意识的可见状态。

所以我打破习惯，打破空虚和充实、真实和表象、主要和次要的界限。

界线和通行的概念是解读我的作品的关键。

我抱着极大的愿望来引发人们的反响、回应，引发人们对自身的思考和对问题的反思。

我也认为人们对我作品的欣赏应该是无拘束的、带着各自的角度和思考的。

我的画不是通向外部世界的窗口，而是打开内心世界的大门。